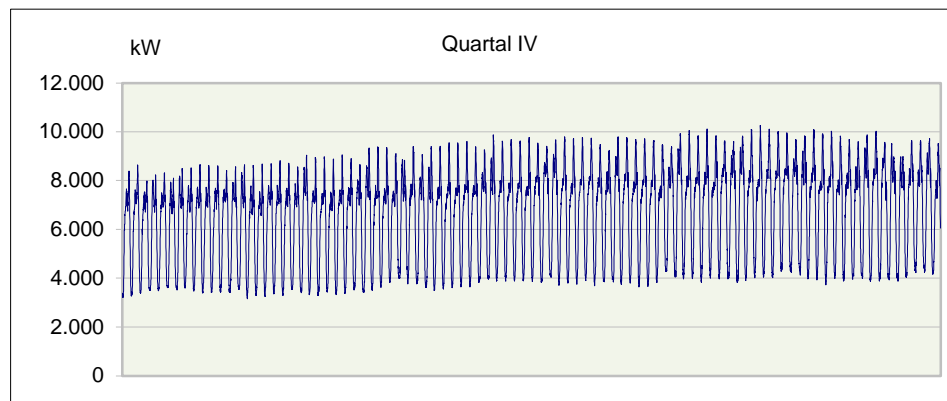
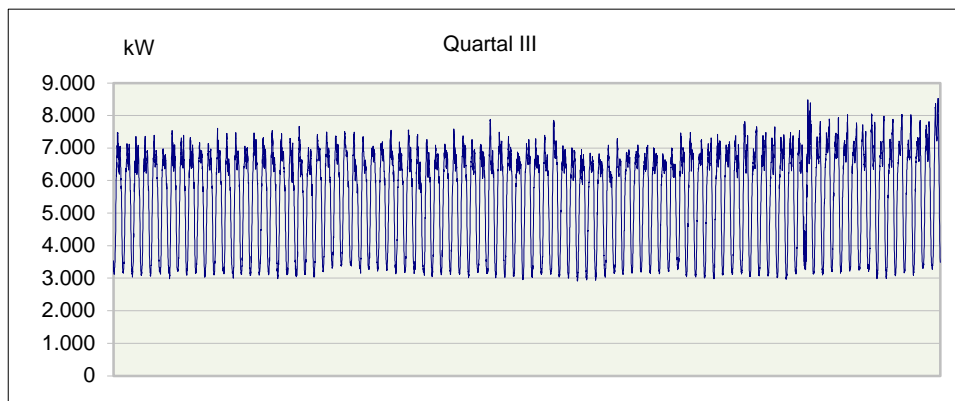
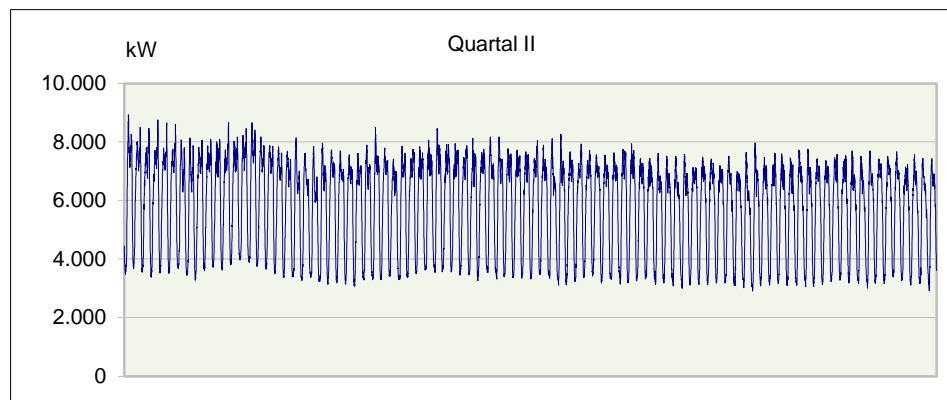
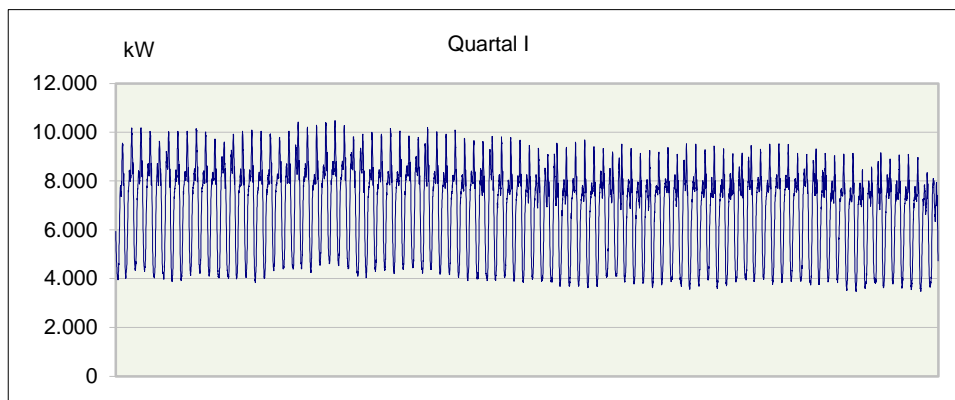


## Netzgebiet

### Restlastkurve der Lastprofilkunden bei Anwendung des analytischen Verfahrens

§ 17 Abs. 2 Nr. 4 StromNZV

GJ 2019



Jahresarbeit	54.308.754 kWh
Höchstleistung	10.470 kW
Datum/Zeit P <sub>max</sub>	24.01.2019 18:00 Uhr MEZ

Die Daten basieren auf LGL, die zum Teil nicht gemessen sind (Hochrechnungen, Auffüllen von Lücken...).  
Abweichungen zu den Abrechnungswerten sind daher vorhanden.