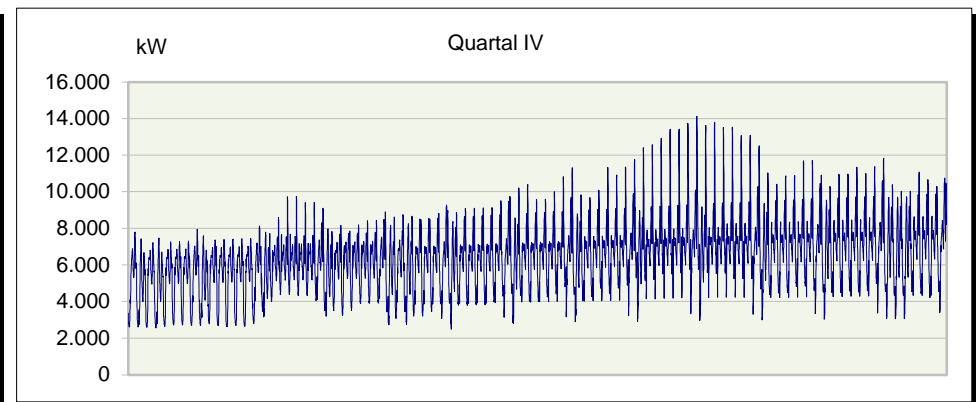
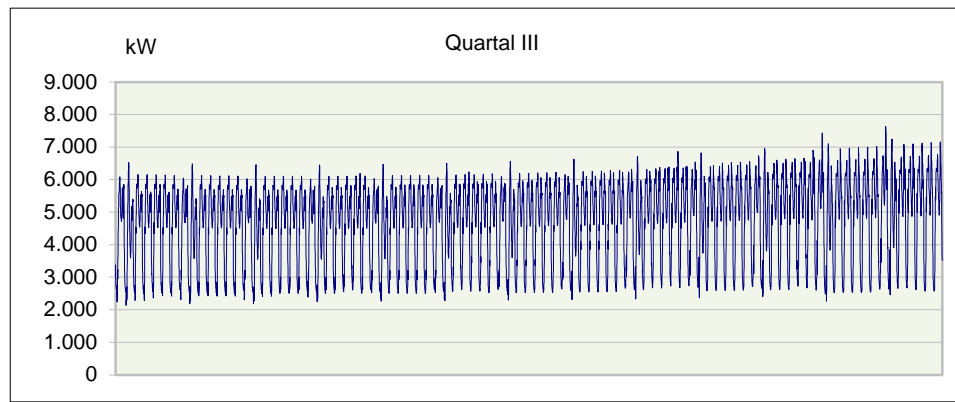
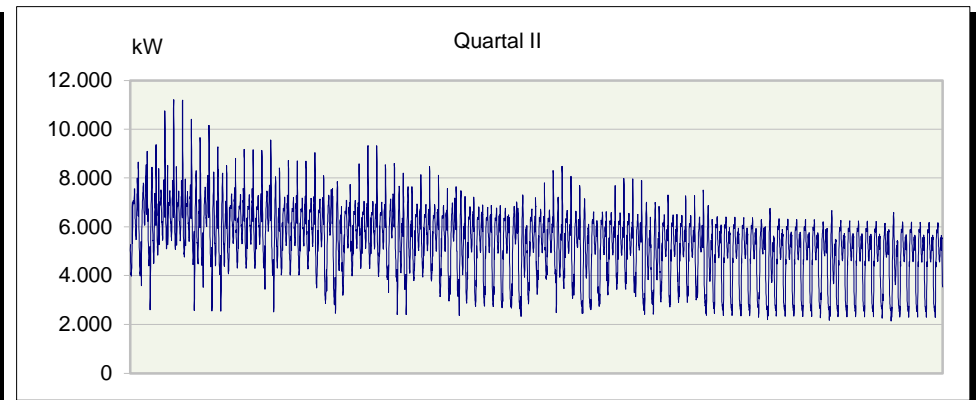
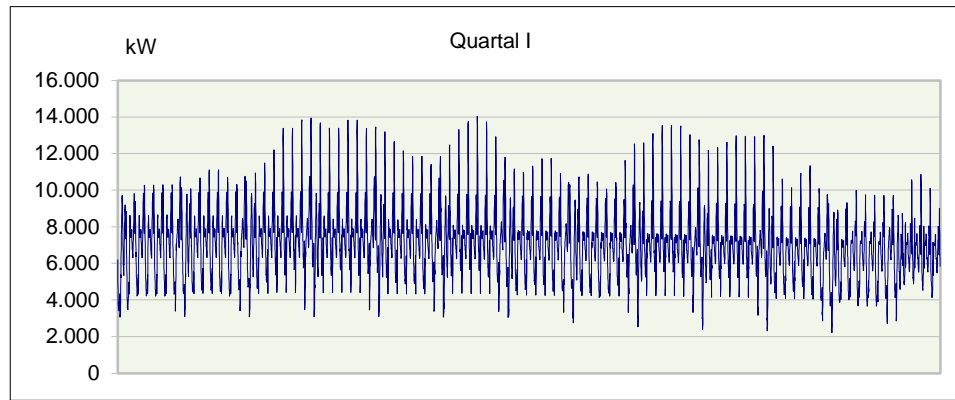


Niederspannung NS
Summenlast der nicht leistungsgemessenen Kunden

§ 23c Abs. 3 Nr. 3 EnWG
GJ 2023



Jahresarbeit	51.780.573 kWh
Höchstleistung	14.120 kW
Datum/Zeit P _{max}	02.12.2023 22:30 Uhr MEZ

Die Daten basieren auf LGL, die zum Teil nicht gemessen sind (Hochrechnungen, Auffüllen von Lücken...).
Abweichungen zu den Abrechnungswerten sind daher vorhanden.