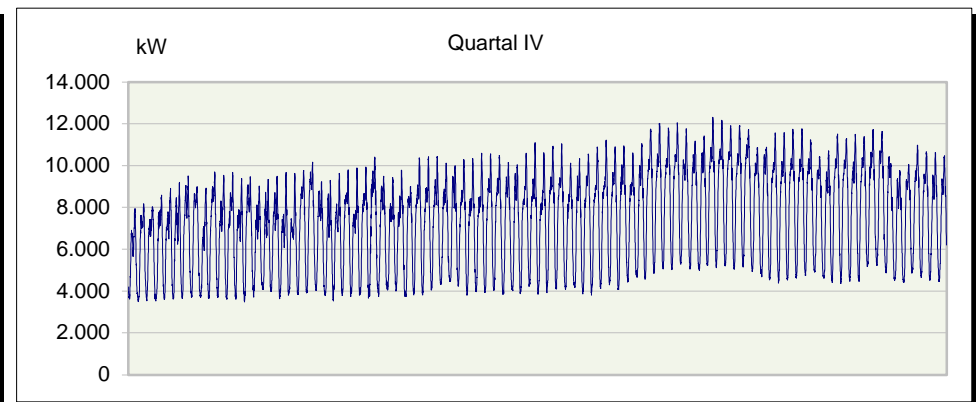
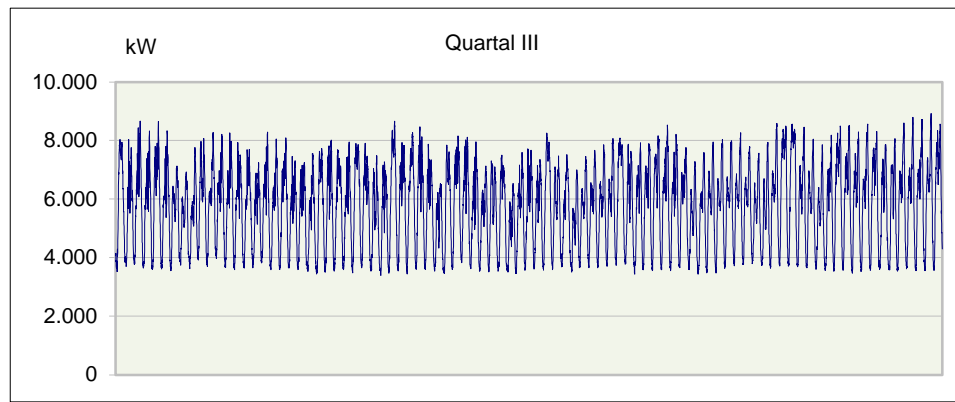
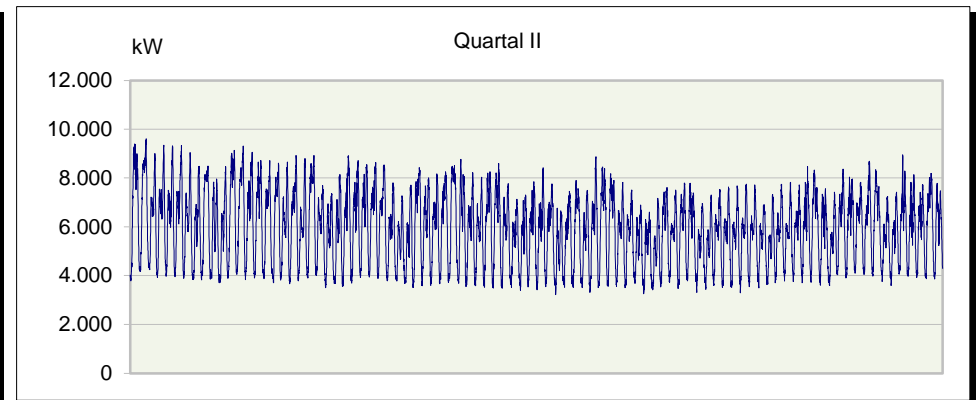
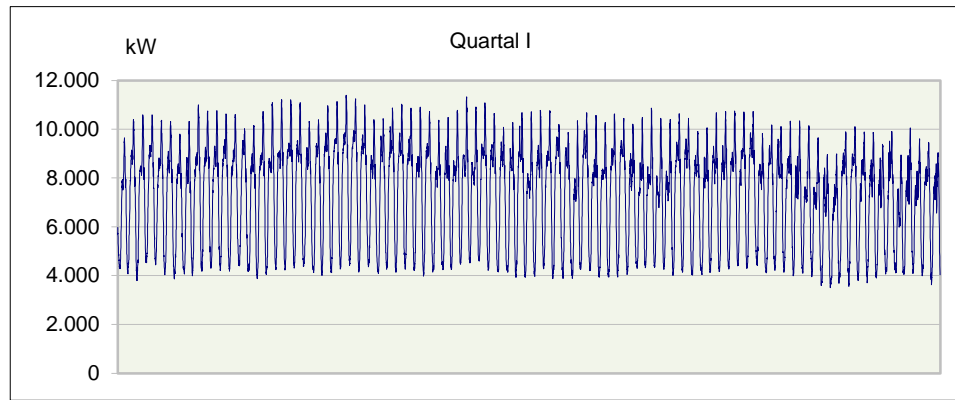


**Umspannung MS/NS
Höchstentnahmelast**

**§ 23c Abs. 3 Nr. 5 EnWG
GJ 2023**



| | |
|-----------------------------|--------------------------|
| Jahresarbeit | 57.849.400 kWh |
| Höchstleistung | 12.309 kW |
| Datum/Zeit P _{max} | 04.12.2023 17:45 Uhr MEZ |

Die Daten basieren auf LGL, die zum Teil nicht gemessen sind (Hochrechnungen, Auffüllen von Lücken...).
Abweichungen zu den Abrechnungswerten sind daher vorhanden.