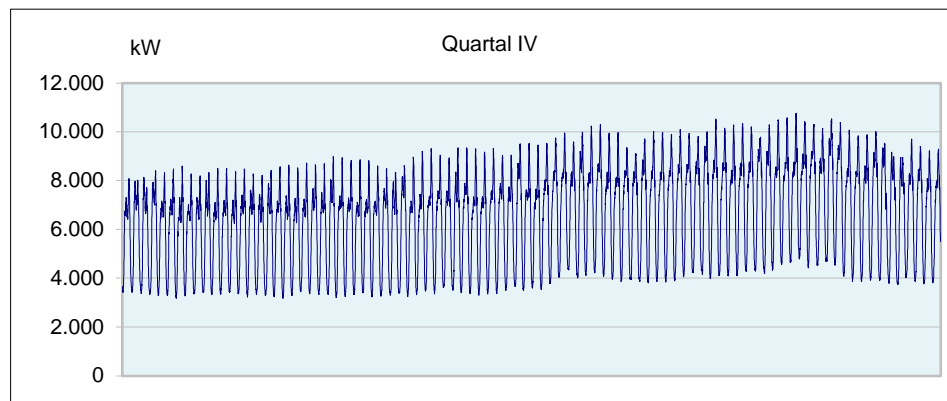
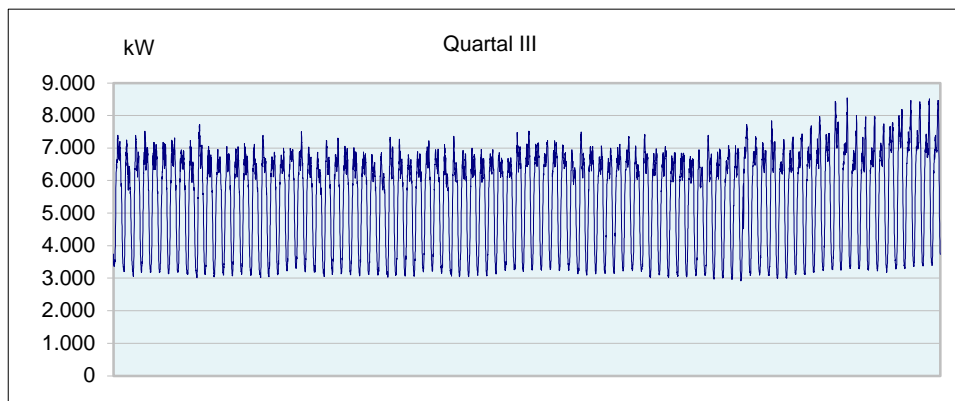
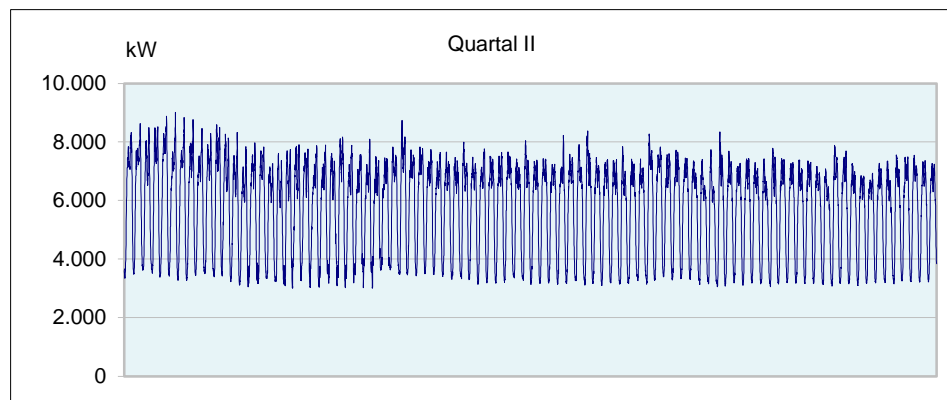
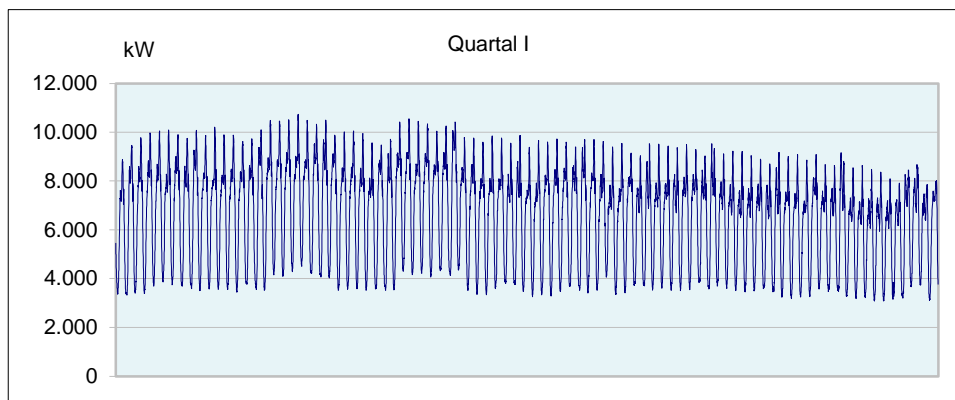


Netzgebiet

Restlastkurve der Lastprofilkunden bei Anwendung des analytischen Verfahrens

§ 23c Abs. 3 Nr. 4 EnWG

GJ 2022



Jahresarbeit	53.336.303 kWh
Höchstleistung	10.763 kW
Datum/Zeit P _{max}	14.12.2022 18:15 Uhr MEZ

Die Daten basieren auf LGL, die zum Teil nicht gemessen sind (Hochrechnungen, Auffüllen von Lücken...).
Abweichungen zu den Abrechnungswerten sind daher vorhanden.